



Als. get.: bwr. 11 (P6)
voorgevel
Opties:
- Dakraam 94 x 140 cm voorgevel



Als. get.: bwr. 11 (P5)
voorgevel
Opties:
- Dakkapel voorgevel



Als. get.: bwr. 1 (P1a)
achtergevel
Opties:
- Uitbouw begane grond 1200mm
- Schuifpui woonkamer (ook toepasbaar zonder uitbouw)



Als. get.: bwr. 1 (P1a)
achtergevel
Opties:
- Uitbouw begane grond 2400mm



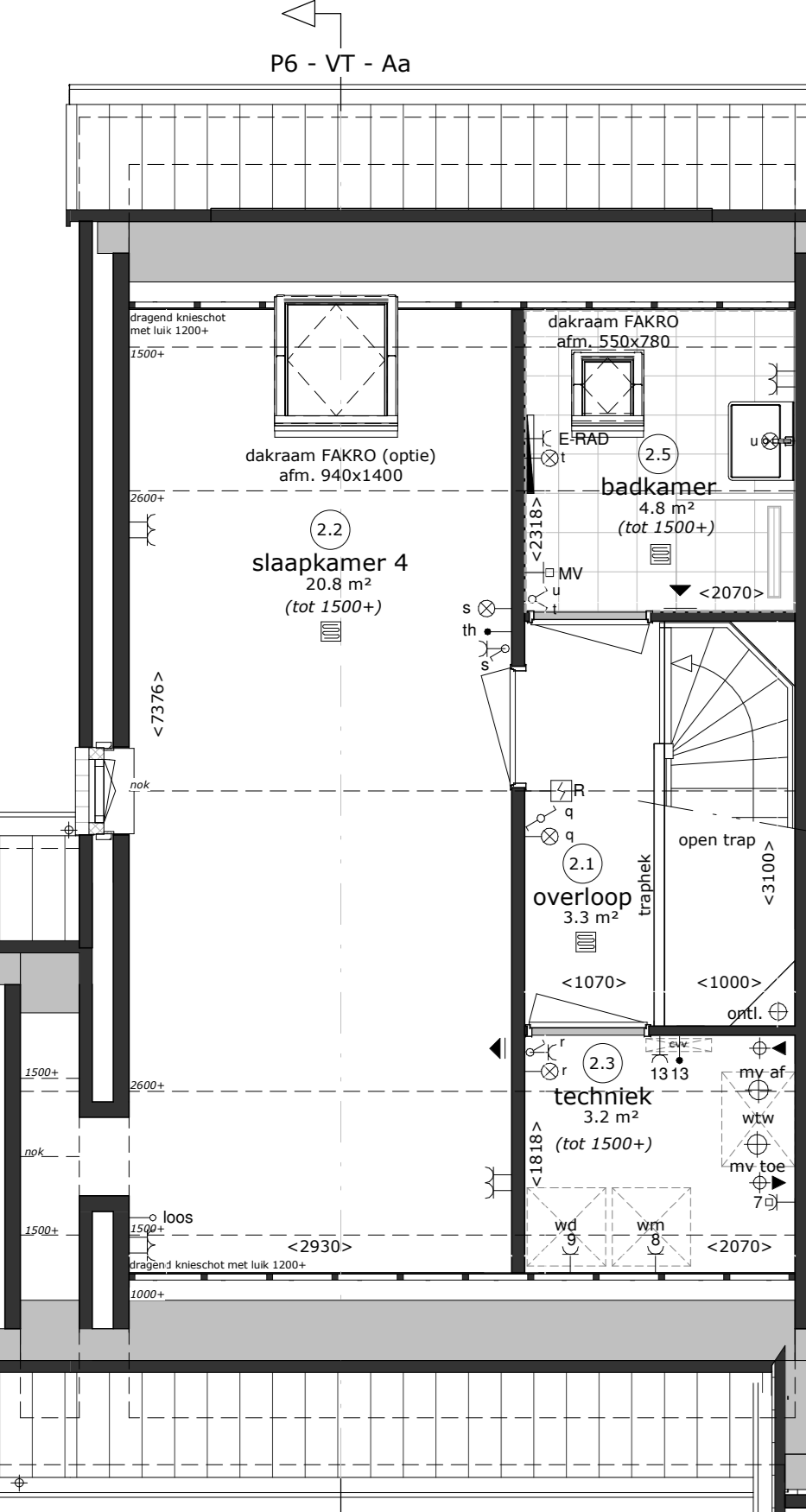
Als. get.: bwr. 11 (P6)
achtergevel
Opties:
- Uitbouw begane grond 1200mm
- Schuifpui woonkamer (ook toepasbaar zonder uitbouw)
- Dakraam 94 x 140 cm in achtergevel



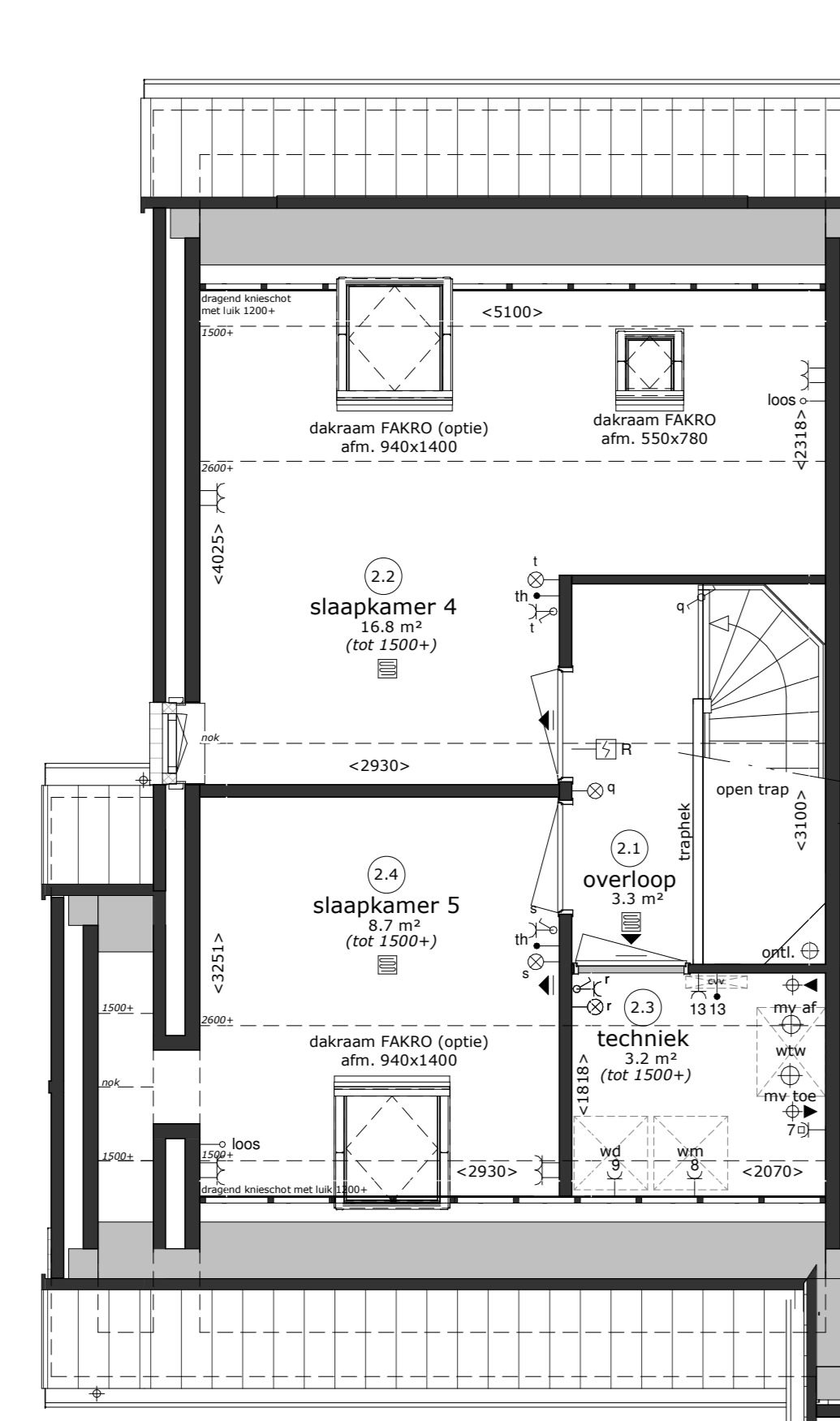
Als. get.: bwr. 11 (P6)
achtergevel
Opties:
- Uitbouw begane grond 2400mm
- Dakkapel achtergevel



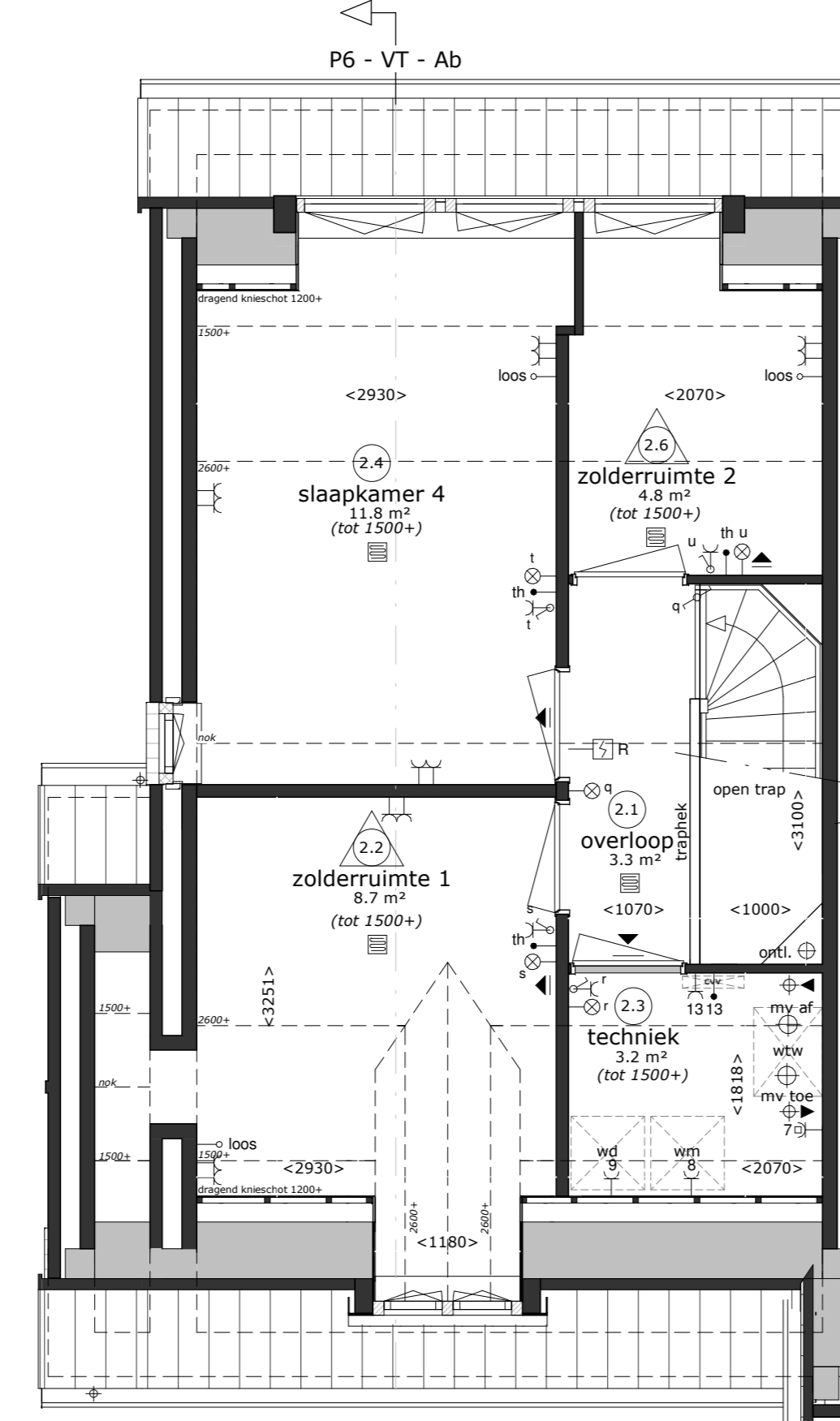
Als. get.: bwr. 1 (P1a)
achtergevel
Opties:
- Dakraam 94 x 140cm in zijgevel



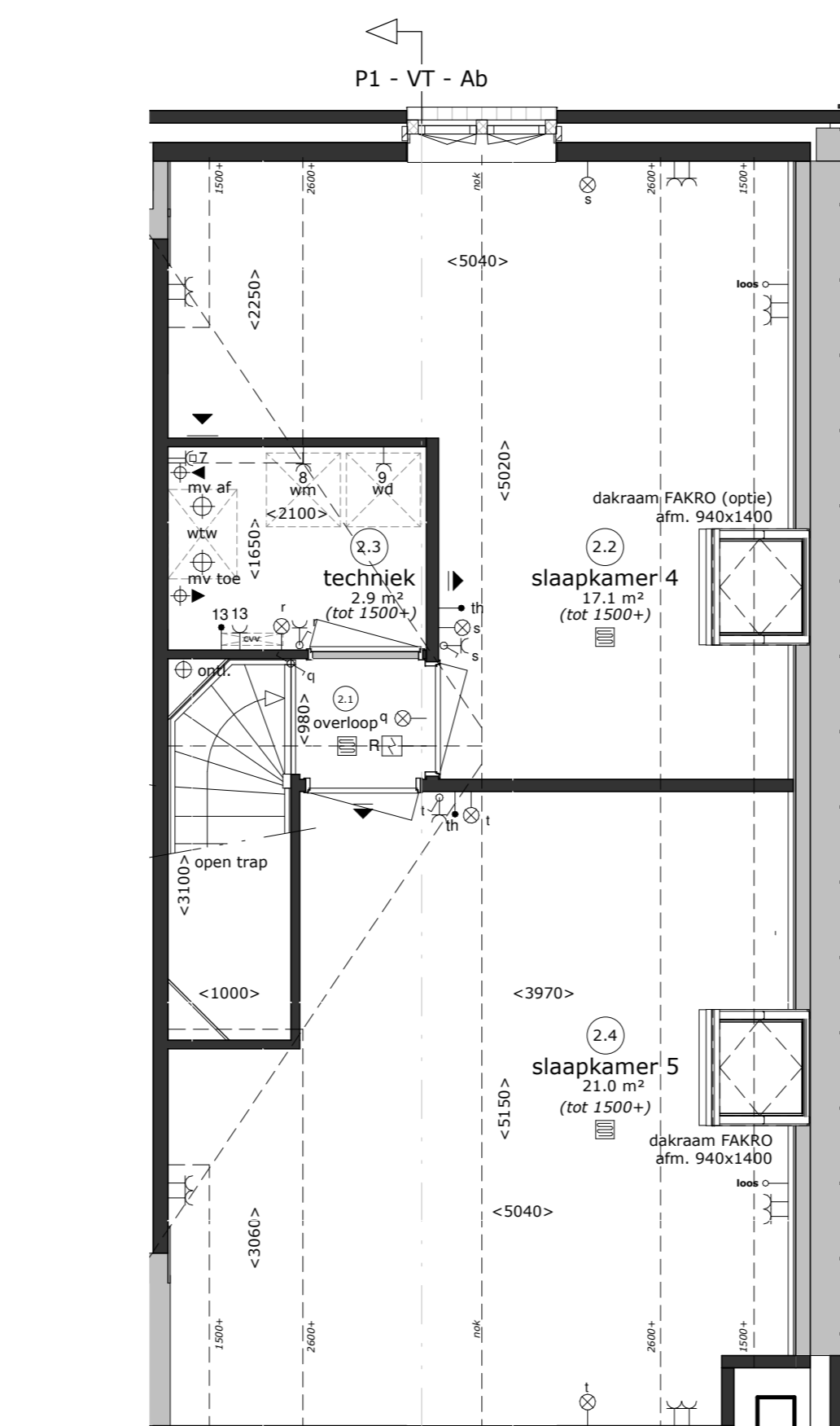
Als. get.: bwr. 11 (P6)
2e verdieping
Opties:
- 2e Badkamer met douche en wastafel en extra kamer
- Dakraam 94 x 140 cm in achtergevel



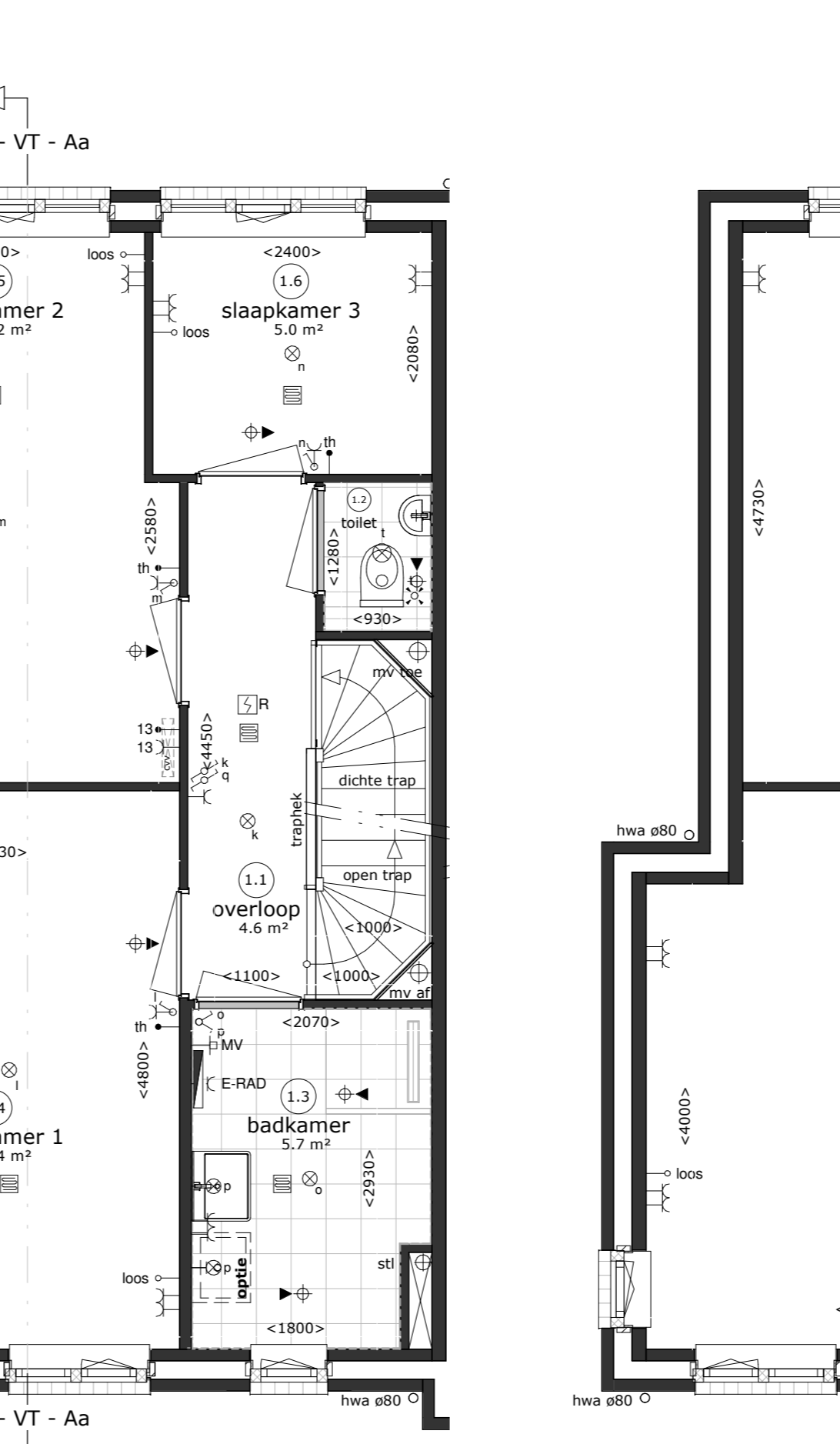
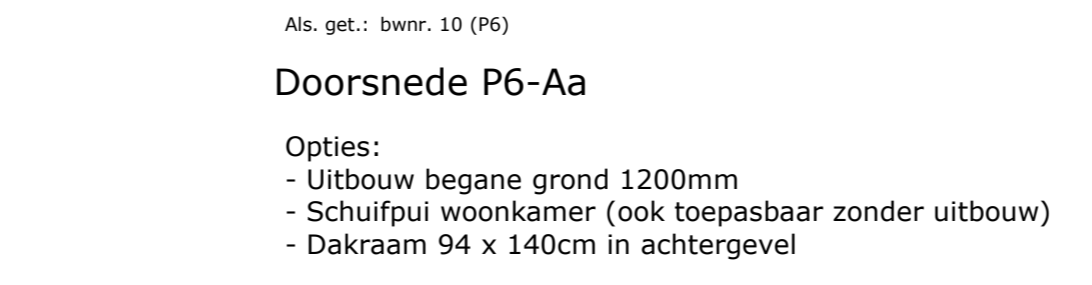
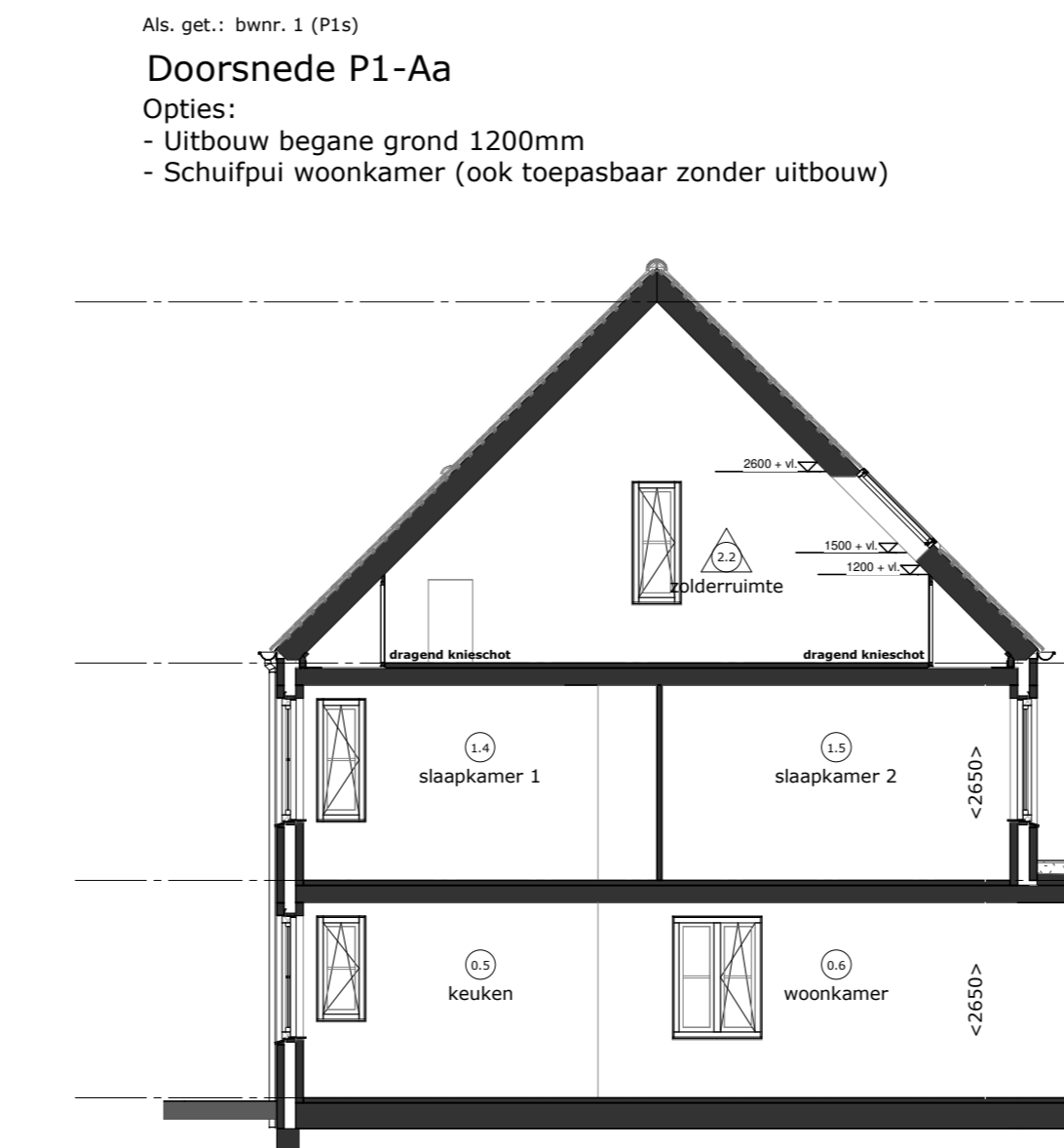
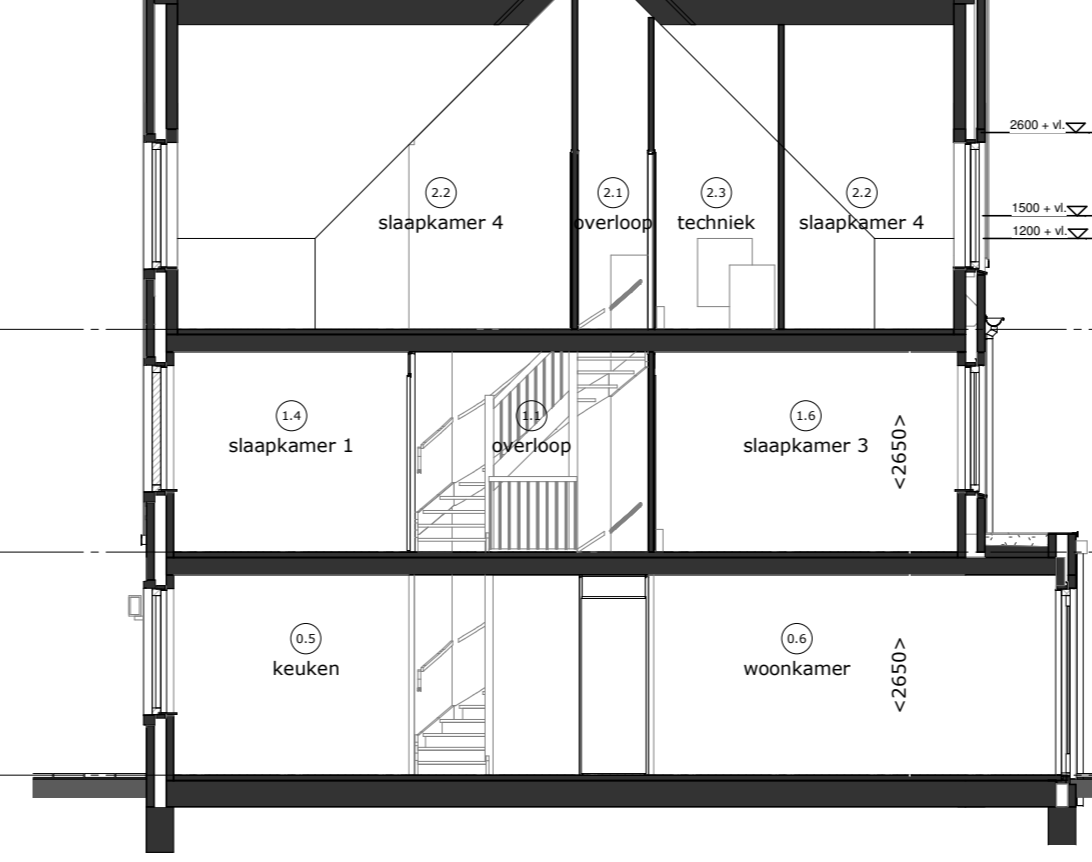
Als. get.: bwr. 11 (P6)
2e verdieping
Opties:
- Twee kamer indeling
- Dakraam 94 x 140 cm in achtergevel
- Dakraam 94 x 140 cm in voorgevel



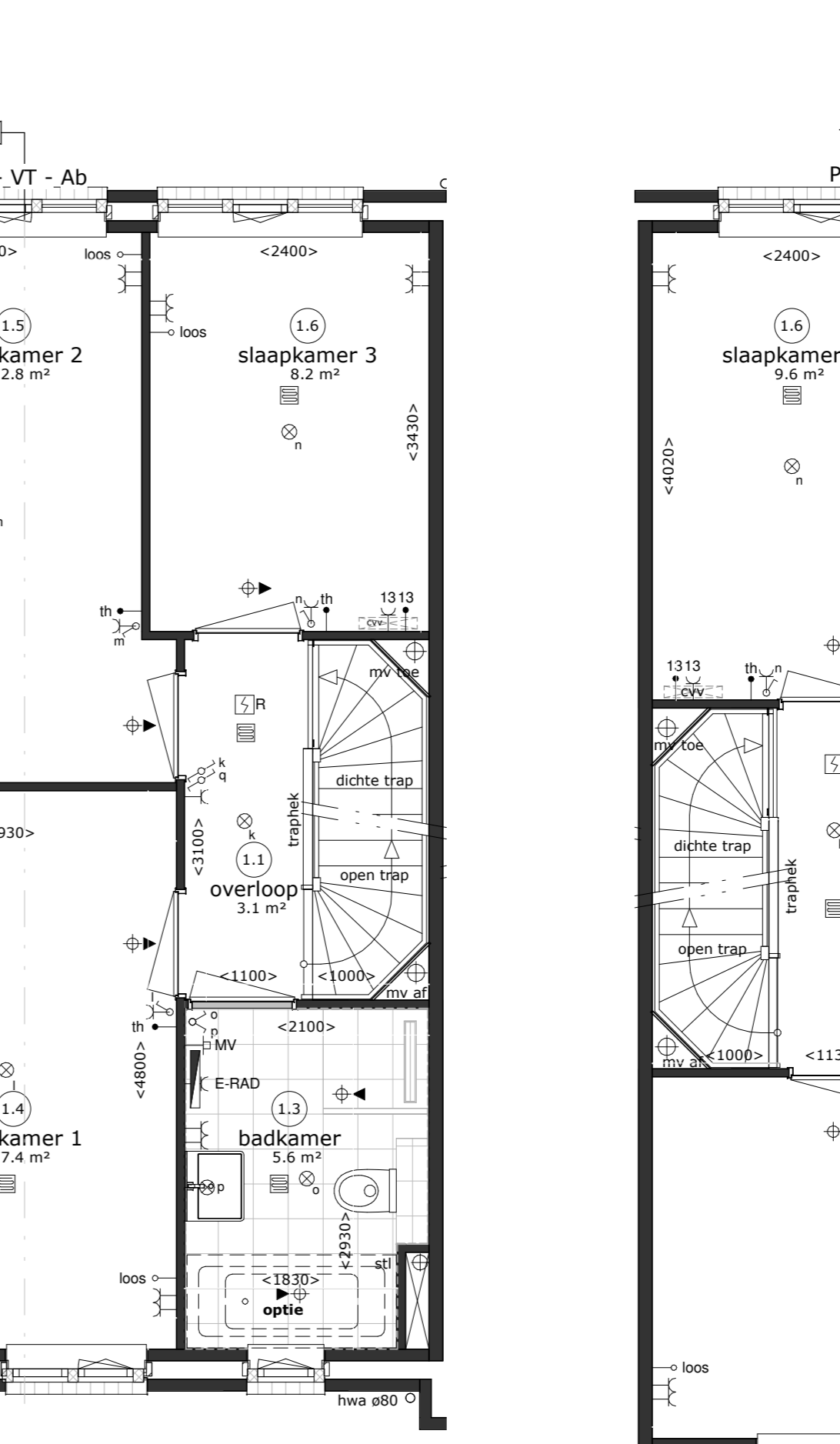
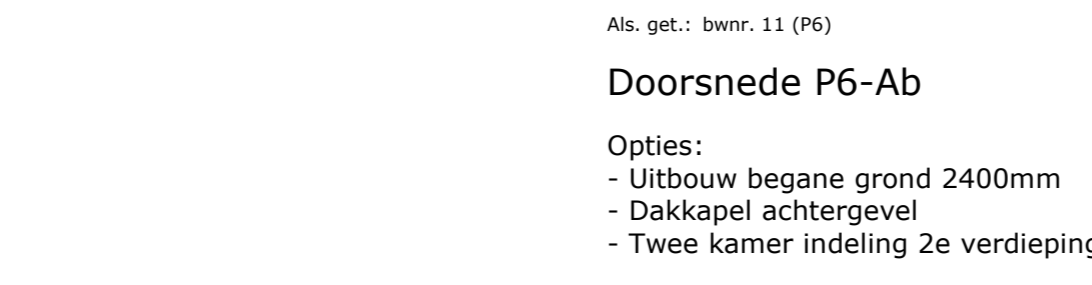
Als. get.: bwr. 1 (P1a)
2e verdieping
Opties:
- Drie kamer indeling (zolderruimte 2 ook uit te voeren met 2e badkamer)
- Twee kamer indeling
- Dakraam 94 x 140cm in zijgevel



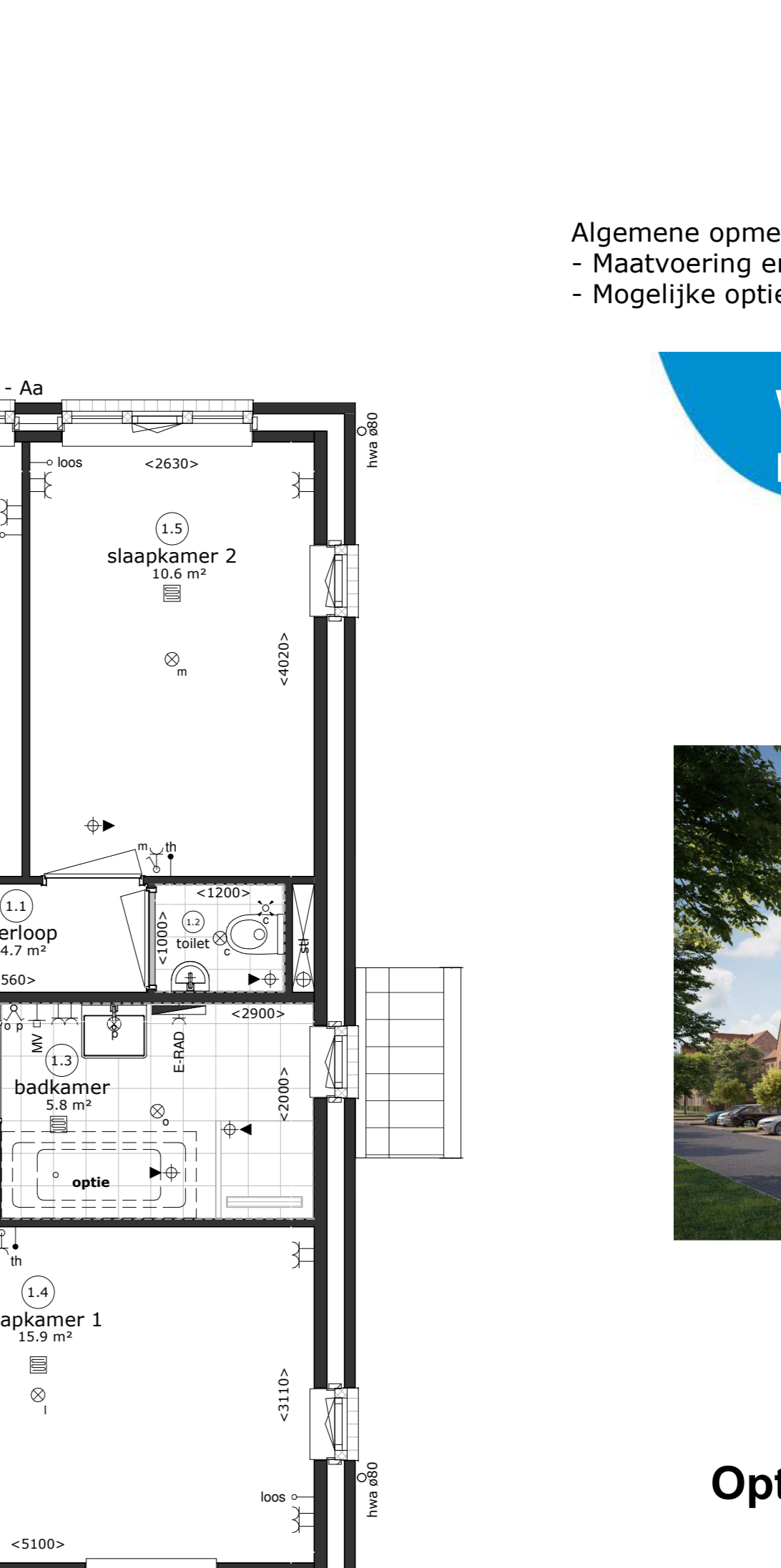
Als. get.: bwr. 1 (P1a)
2e verdieping
Opties:
- Twee kamer indeling
- Dakraam 94 x 140cm in zijgevel



Als. get.: bwr. 11 (P6)
begane grond
Opties:
- Uitbouw begane grond 2400mm



Als. get.: bwr. 11 (P6)
begane grond
Opties:
- Uitbouw woonkamer 2400mm



Als. get.: bwr. 1 (P1a)
begane grond
Opties:
- Uitbouw begane grond 1200mm
- Schuifpui woonkamer (ook toepasbaar zonder uitbouw)
- Groter bollelvat (270L) in trapkast

Renooi verkoop

De ingekende bestrating is indicatief, exacte uitvoering volgens nadere verkoopomschrijving.

de exacte plaatsen en afmetingen van elektra aansluitpunten, schachten, dakuitmondingen e.d. zijn indicatief op de tekeningen aangegeven en worden door de installateurs nader bepaald, aan deze getallen en plaatsen kunnen derhalve geen rechten ontleend worden.

U dient er rekening mee te houden dat, na het aanbrengen van wand- en vloerwerkeringen (tegels, stukadoorswerk, etc.) de netto bruikbare maten bij oplevering een aantal centimeters van de genoemde bruto maten kunnen afwijken.

De getoonde maten in tekeningen zijn in millimeters. De op tekening aangegeven maten zijn "circa"-maten.

Algemene opmerking:
- Maatvoering, stabiliteitswanden en gevelopeningen afhankelijk van gekozen bouwnummer
- Mogelijke opties afhankelijk van gekozen bouwnummer

Renooi Installaties keuken

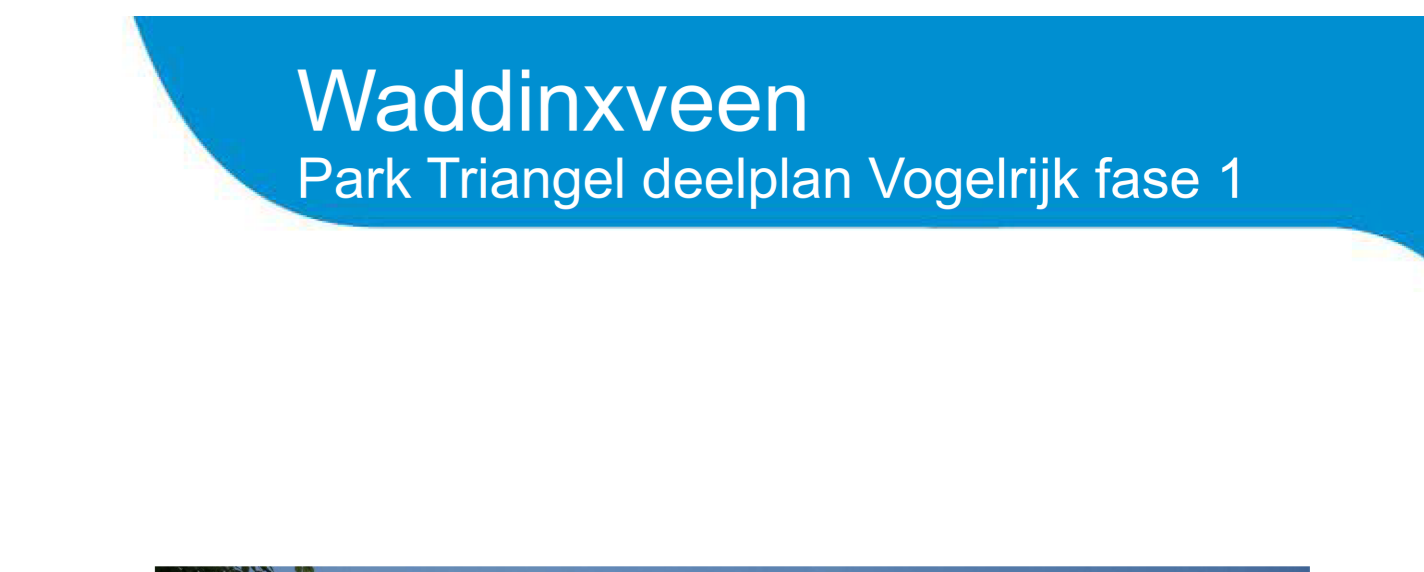
- elektronische installaties conform normen NEN 1010
 - mechanische installaties conform NEN 2355 op hetwel gekoppeld indien van toepassing, aangevuld met de keuze
- | | |
|-----|---------------------------------------|
| 0-1 | elektronisch koelkastje, losse leding |
| 0-2 | elektronisch koelkastje, perke |
| 1 | waterkranen, losse leding |
| 2 | waterkranen |
| 3 | boiler, losse leding |
| 4 | boiler |
| 5 | afzuigkap |
| 6 | keukenkast |
| 7 | wasbak/wastafel |
| 8 | wasmachine |
| 9 | wasmachine, losse leding |
| 10 | wasmachine |
| 11 | waterleiding, losse leding |
| 12 | waterleiding |
| 13 | waterleiding, losse leding |
| 14 | waterleiding |
| 15 | waterleiding |
| 16 | waterleiding |

Ruimtebenaming conform bouwbesluit

begane grond	1e verdieping	2e verdieping
0.1 verkeersruimte	1.1 verkeersruimte	2.1 verkeersruimte
0.2 motorruimte	1.2 teleruimte *	2.2 badruimte met zijde van verdelingsruimte *
0.3 toiletruimte	1.3 badruimte	2.3 verdelingsruimte *
0.4 technischeruimte	1.4 verdelingsruimte	2.4 technischeruimte
0.5 verdelingsruimte	1.5 verdelingsruimte	2.5 verdelingsruimte *
0.6 bergingruimte	1.6 verdelingsruimte	2.6 badruimte *
0.8 buitenruimte		2.7 badruimte met zijde van verdelingsruimte *

* afhankelijk van gekozen opties

Algemene opmerkingen:
- Maatvoering en gevelopeningen afhankelijk van gekozen bouwnummer
- Mogelijke opties afhankelijk van gekozen bouwnummer



rijwoningen type "Parelduiker" (P)
Opties type "Parelduiker P1 en P6"